

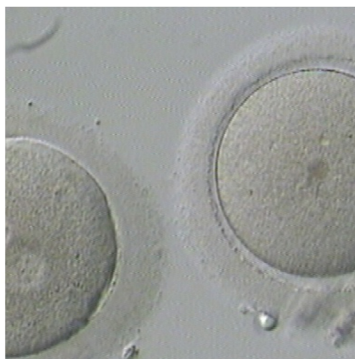
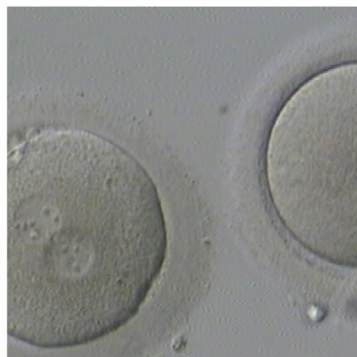
**29 NOVEMBER 2019**

**Recente ontwikkelingen in  
het menselijke  
embryo-onderzoek**

**Symposium**



© Thanavut Chaoragarn / 423rf.com



# Programma

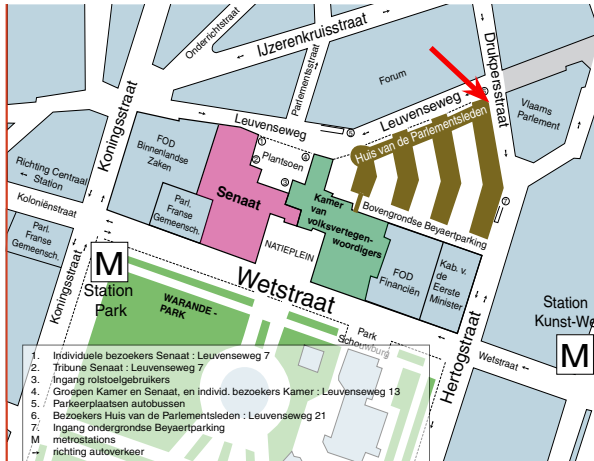
**Voorzitterschap van het symposium:**

**Guido Pennings**, voorzitter van de FCE  
**Charles Susanne**, ondervoorzitter van de FCE

- 11.00 **Registratie + broodjesmaaltijd**
- 12.00 **Inleiding tot het symposium**  
*door mevr. Isabelle Van Der Brempt, diensthoofd Acute en Chronische zorg,  
DG GS Gezondheidszorg, FOD VVVL*
- 12.15 **Wat is een embryo en wat is wetenschappelijk onderzoek volgens de Federale Embryo commissie?**  
*Sophie DEBROCK, Leuvens Universitair Fertiliteitscentrum,  
KU Leuven*
- 13.00 **Embryonale stamcellen: een essentieel instrument voor de menselijke biologie en de geneeskunde van morgen.**  
*Pierre VANDERHAEGHEN, Université Libre de Bruxelles*
- 13.45 **Synthetic Human Entities with Embryo-like Features (SHEEFs): een ethische exploratie**  
*Guido DE WERT, Universiteit van Maastricht, Nederland*
- 14.30 **Koffiepauze**
- 15.00 **Patenting CRISPR-Cas9: the legal battle**  
*Julian COCKBAIN, Bioethics Institute Ghent, Universiteit Gent*
- 15.45 **Beleidskader van de biobanken in België**  
*Nick VAN GELDER, jurist FAGG*
- 16.30 **European regulation of embryo research**  
*Geoffrey WILLEMS, Centre de droit de la personne, de la famille et de son patrimoine, UCL*
- 17.15 **Conclusies en take home messages**  
*door Charles Susanne*
- 17.30 **Receptie**

Simultaanvertaling: Nederlands – Frans – Engels, slides in het Engels.  
Accreditering “Ethiek & Economie” is aangevraagd  
Inschrijving gratis maar verplicht tot 22/10/2019 via [www.cfe-fce.be](http://www.cfe-fce.be)

# Wegbeschrijving



Huis der Parlementsleden, Leuvenseweg 21

1009 Brussel

Openbaar vervoer:

- halte Park:

metro: lijnen 1 en 5;  
tram 92 en 94;  
bus 29, 63, 65 en 66

- halte Kunst/Wet:

metro: lijnen 1, 2, 5 en 6;  
bus 22  
Meer info: [www.mivb.be](http://www.mivb.be)

- Treinstation: Brussel-Centraal  
Meer info: [www.nmbs.be](http://www.nmbs.be)

Kiest u toch voor de wagen, dan zijn er beperkte mogelijkheden tot betalend parkeren in de straten in de buurt of in de parkeergarages Wet / Loi (Wetstraat 19) of Industrie (Nijverheidstraat 26-38).

Meer info: [www.interparking.be](http://www.interparking.be)